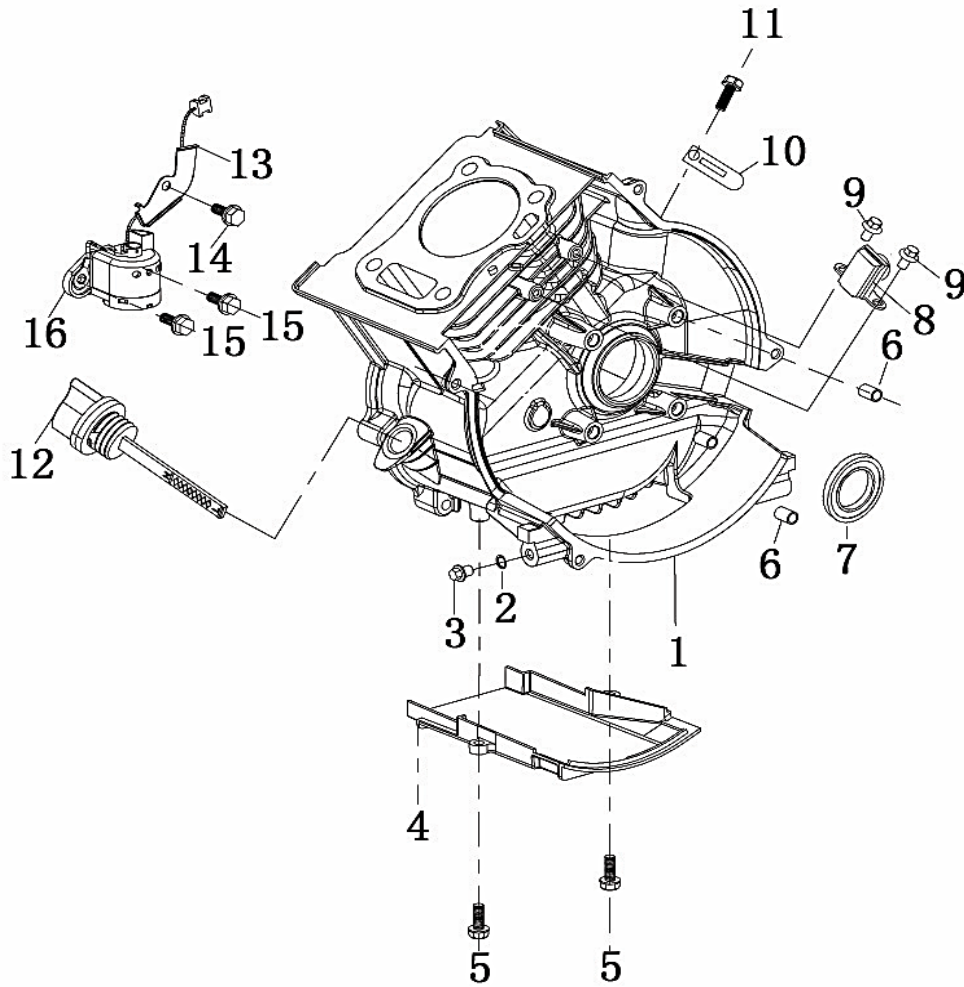


WAKITA *LONGIN*

発電機パーツリスト DRAWING OF GENERATOR

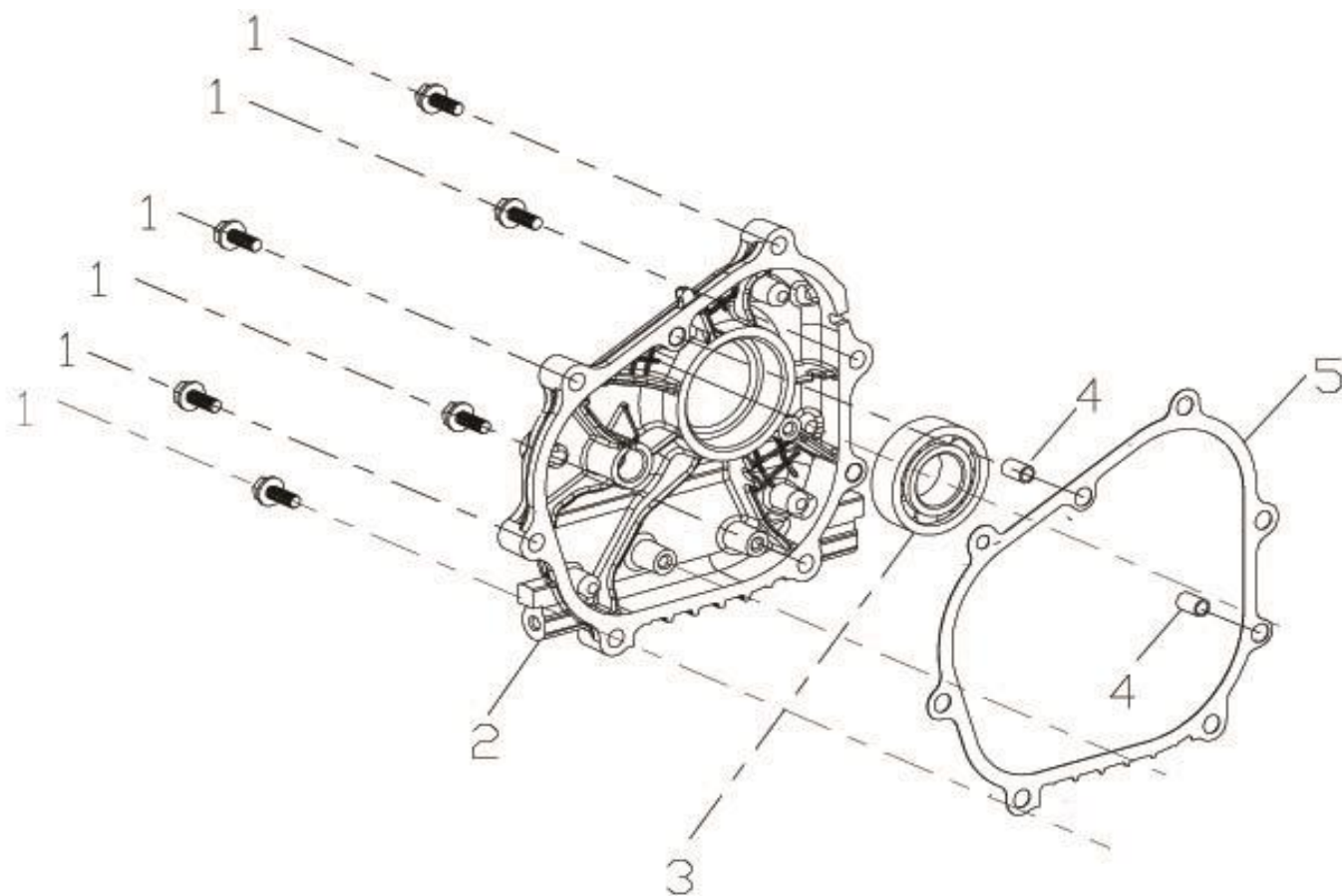
株式会社 ワキタ	
モデル model	HPG2300i

2025.03



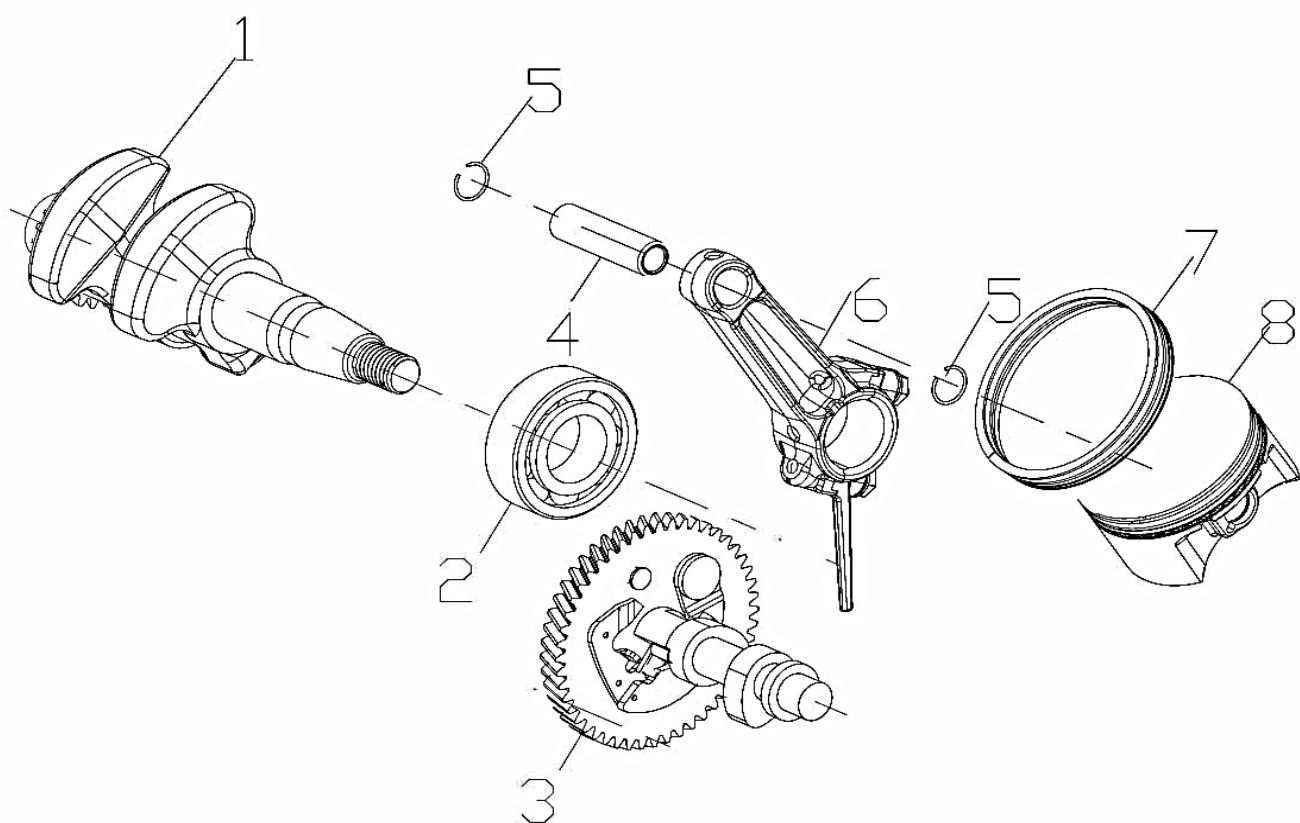
HPG2300i クランクケース (CRANK CASE)

見出しNo.	品目CD	部品名		数量
				Quantity
1	K-B33201425	クランクケース	Crankcase body	1
2	K-D33000084	ドレーンワッシャ	Flat washer	1
3	K-D33000082	ドレーンボルト	Sealing plug screw	1
4	K-B33201426	下部カバー	Side plate	1
5	K-D33000154	フランジボルト	Hexagon bolt with flange	2
6	K-D33000104	ノックピン	ocation pin	2
7	K-B33200607	オイルシール	Oil seal	1
8	K-B33201427	トリガー	Trigger comp	1
9	K-D33000153	フランジボルト	Hexagon bolt with flange	2
10	K-B33201428	コード押え	Cable cleat	1
11	K-D33000164	フランジボルト	Hexagon bolt with flange	1
12	K-B33201158	オイルゲージ(キャップ)	Oil rule combination	1
13	K-B33200845	プレート	Pressing plate	1
14	K-D33000158	フランジボルト	Hexagon bolt with flange	1
15	K-D33000163	フランジボルト	Hexagon bolt with flange	2
16	K-B33201159	オイルレベルスイッチ	Oil level sensor	1



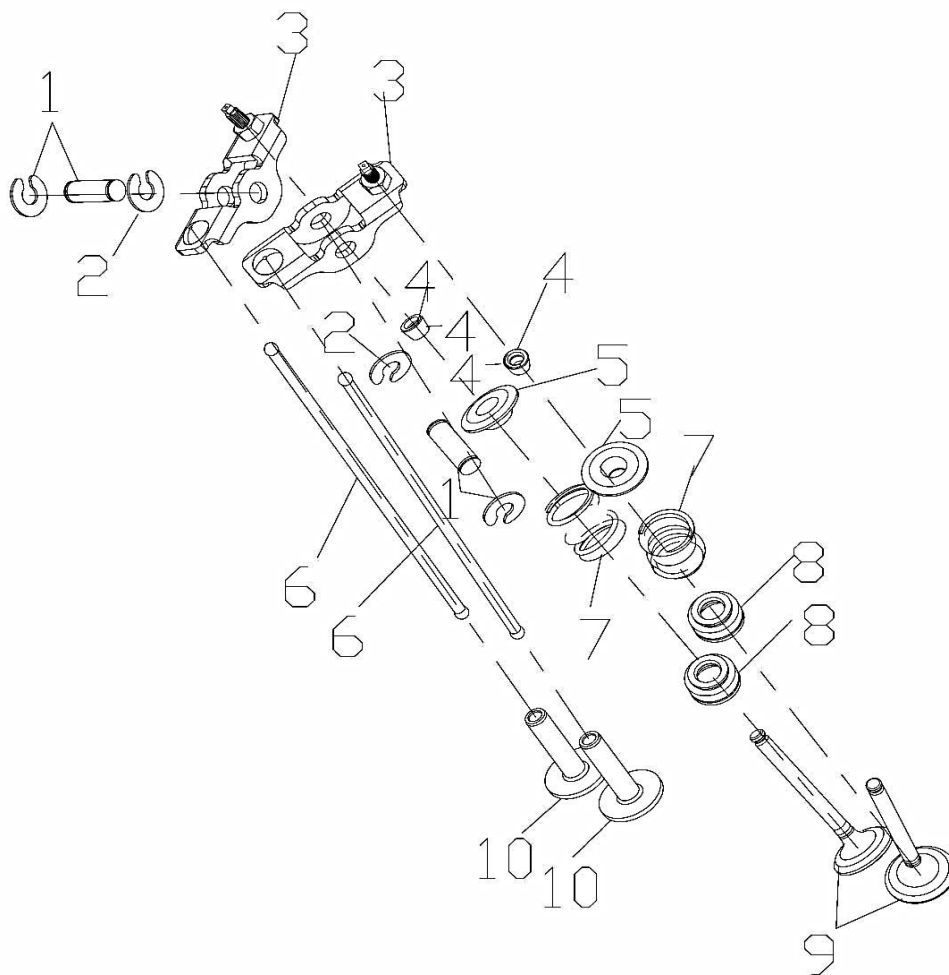
HPG2300i クランクケースカバー (CRANKCASE COVER)

見出しNo.	品目CD	部品名		数量
				Quantity
1	K-D33000179	フランジボルト	Hexagon bolt with flange	6
2	K-B33201161	クランクケースカバー	Crankcase cover	1
3	K-B33200612	ベアリング	Bearing	1
4	K-D33000103	ノックピン	ocation pin	2
5	K-B33201162	ケースカバーパッキン	Crankcase cover gasket	1



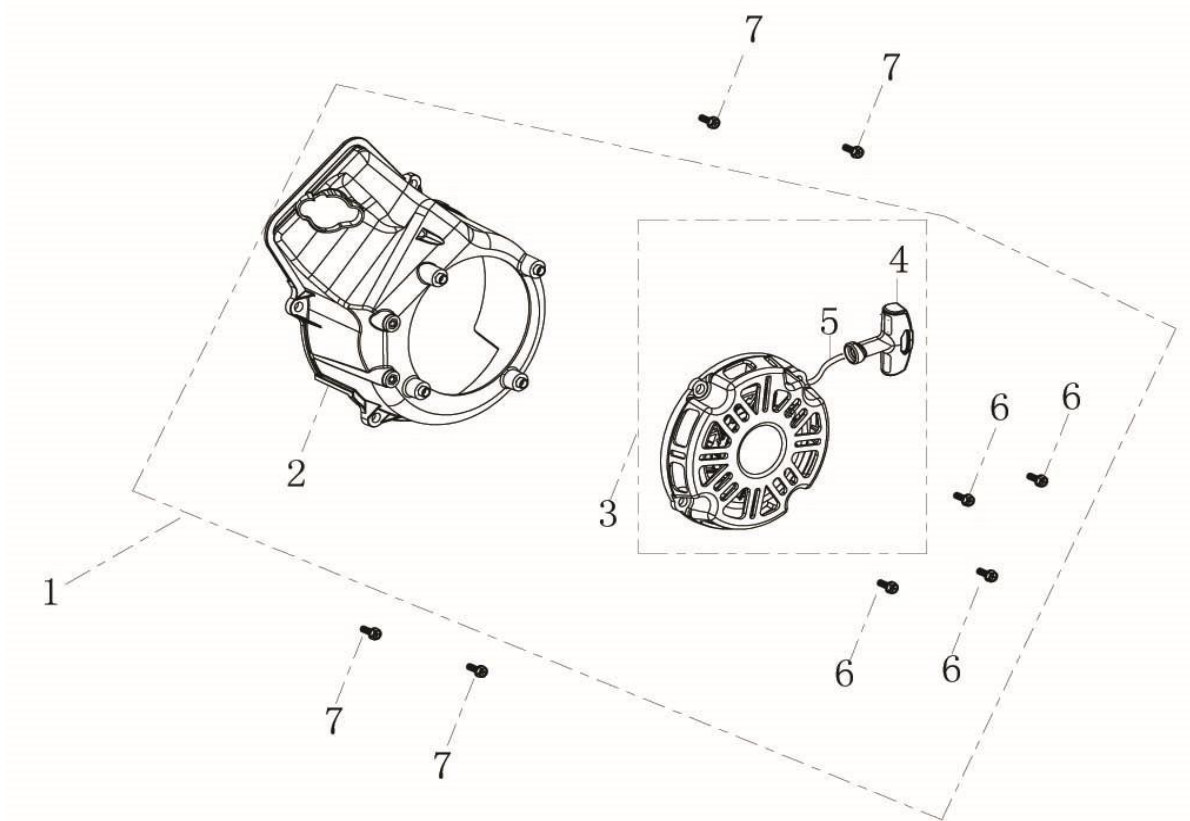
HPG2300i クランクシャフト/ピストン (CRANKSHAFT/PISTON)

見出しNo.	品目CD	部品名		数量
				Quantity
1	K-B33201163	クランクシャフト	crankshaft	1
2	K-B33200612	ベアリング	Bearing	1
3	K-B33201164	カムシャフト	Camshaft assy	1
4	K-B33201165	ピストンピン	Piston pin	1
5	K-B33201166	ピストンピンクリップ	Steel cable baffle ring	2
6	K-B33201167	コンロッド	Connecting rod	1
7	K-B33201168	ピストンリングセット	Piston ring combination	1
8	K-B33201169	ピストン	Piston	1



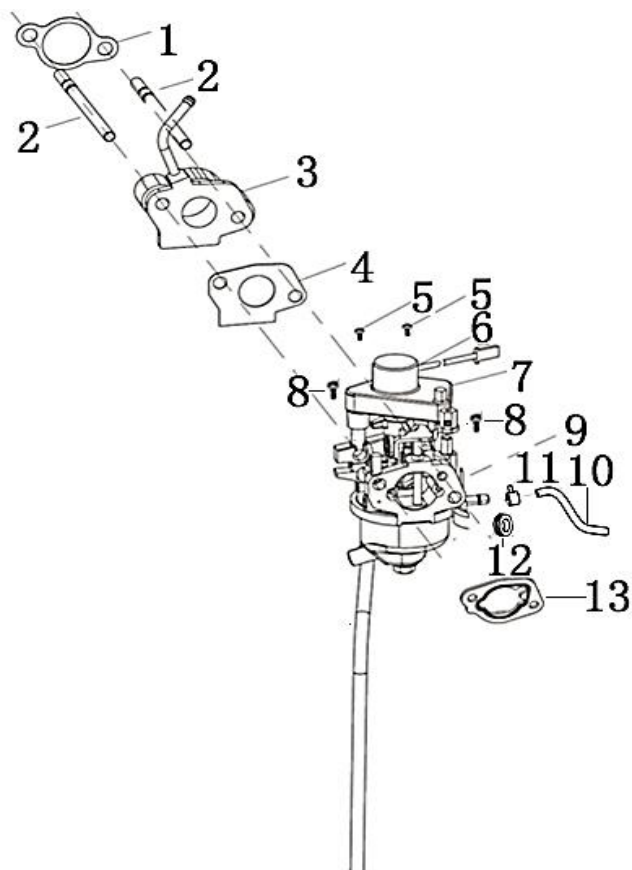
HPG2300i ロッカー(ROCKER)

見出しNo.	品目CD	部品名		数量
				Quantity
1	K-B33200850	アームピン	Valve rocker shaft	2
2	K-B33200851	留め金具	Split damping ring	4
3	K-B33200849	アーム(バルブロッカー)	Valve rocker combination	2
4	K-B33201170	バルブローター(ローテーター)	Valve locker	4
5	K-B33201171	バルブスプリングリテーナー	Retainer, valve spring	2
6	K-B33201172	プッシュロッド	Push rod	2
7	K-B33200628	バルブスプリング	Inner spring of valve	2
8	K-B33200629	シールガイド	Valve oil seal	1
9	K-B33201174	バルブセット	Valve Kit	1
10	K-B33201175	バルブリフター	Lifter, Valve	2



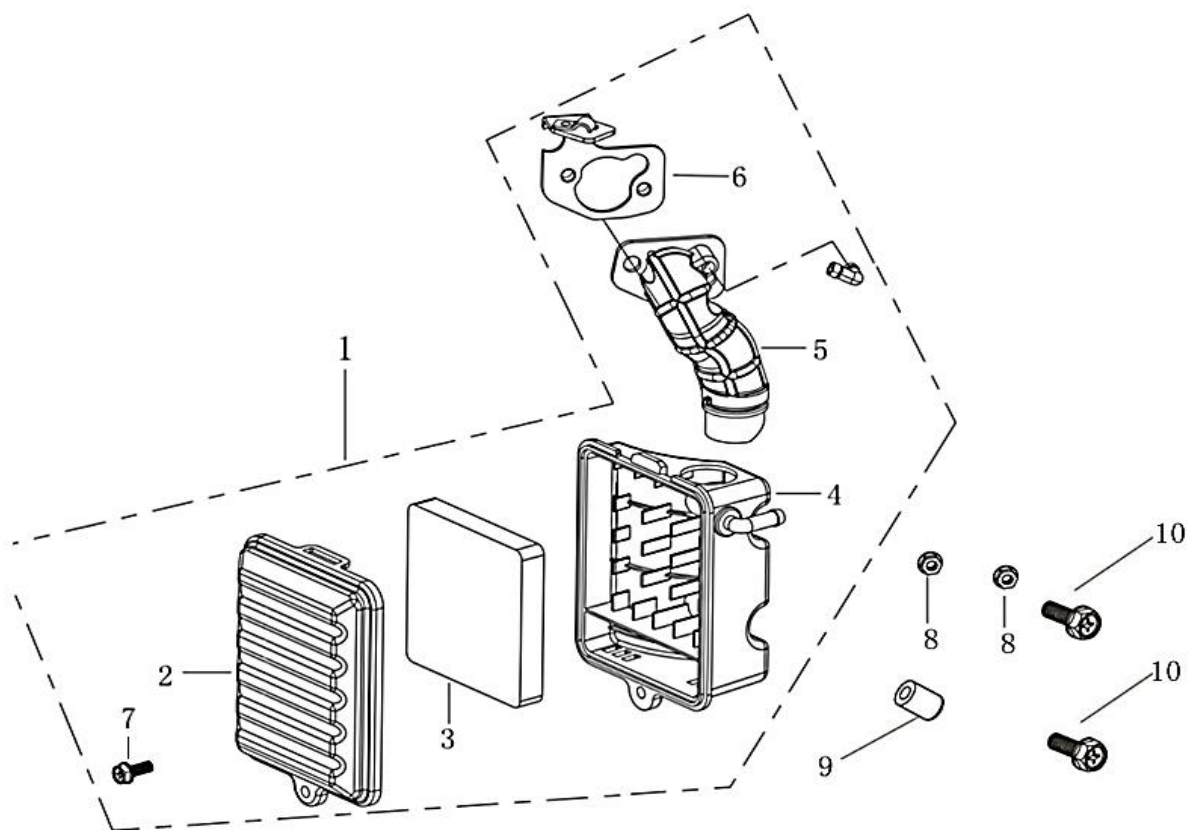
HPG2300i スターター (STARTER SUBASSEMBLY)

見出しNo.	品目CD	部品名		数量
				Quantity
1・	K-B33201430	スターターアッシー	Manual starting assembly	1
・2	K-B33201177	・ファンカバー	Fan cover comp.	1
・3・	K-B33201178	・リコイルスターター	Manual starting components	1
・・4	K-B33200751	・・リコイルハンドル	Pull rope handle	1
・・5	K-B33201180	・・リコイルロープ	Pull rope	1
・6	K-D33000161	・フランジボルト	Hexagon bolt with flange	4
7	K-D33000164	フランジボルト	Hexagon bolt with flange	4



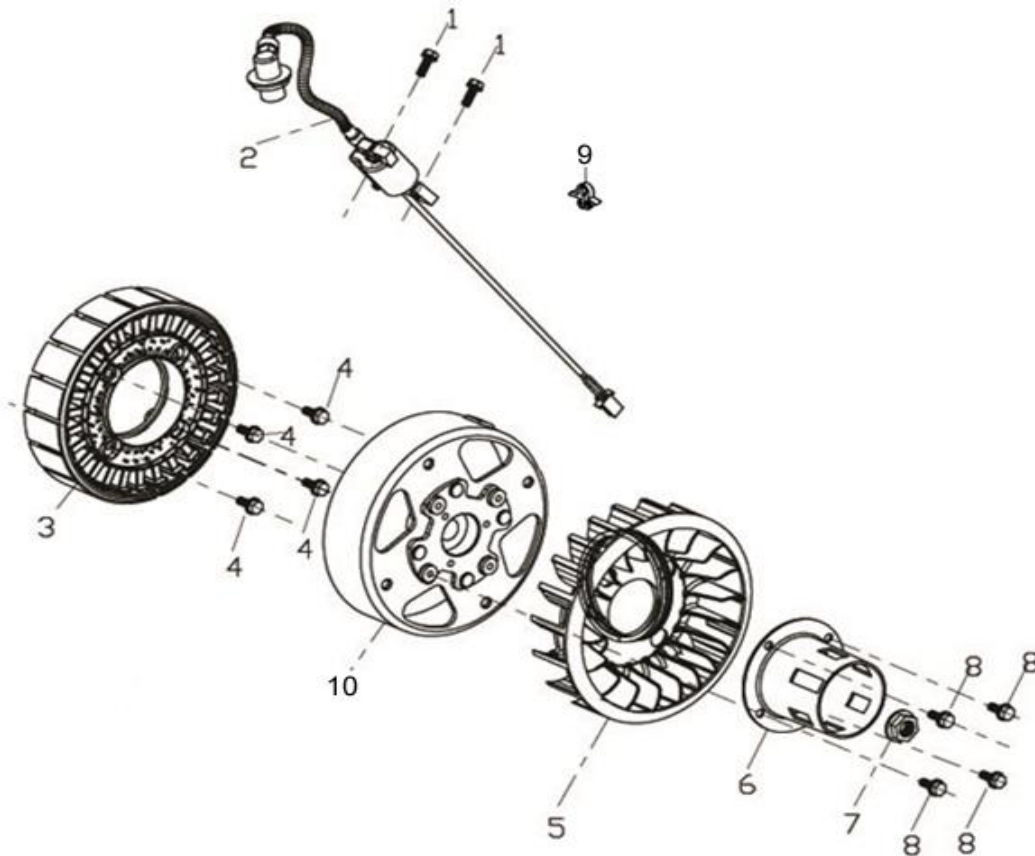
HPG2300i キャブレター (CARBURETOR)

見出しNo.	品目CD	部品名		数量
				Quantity
1	K-B33201181	インシュレーターパッキン	Carburetor gasket	1
2	K-D33000051	スタッドボルト	Stud	2
3	K-B33201182	インシュレーター	Heat insulating pad for carburetor	1
4	K-B33200642	キャブレターガスケット	Carburetor gasket	1
5	K-D33000021	十字穴付丸小ネジ	Cross recessed pan head screw	2
6	K-B33200724	アクセルモーター	Speed-Regulated Step Motor	1
7	K-B33201071	アクセルモーターブラケット	Mounting bracket of speed-regulated step motor	1
8	K-D33000022	十字穴付丸小ネジ	Cross recessed pan head screw	2
9	K-B33201432	キャブレター	Carburetor	1
10	K-B33201433	燃料ホース	Oil tube	1
11	K-B33200909	ホース止め	Clip combination	1
12	K-B33201434	燃料ホース(保護チューブ)	Protective sleeve	1
13	K-B33200644	エアークリーナーガスケット	Carburetor gasket	1



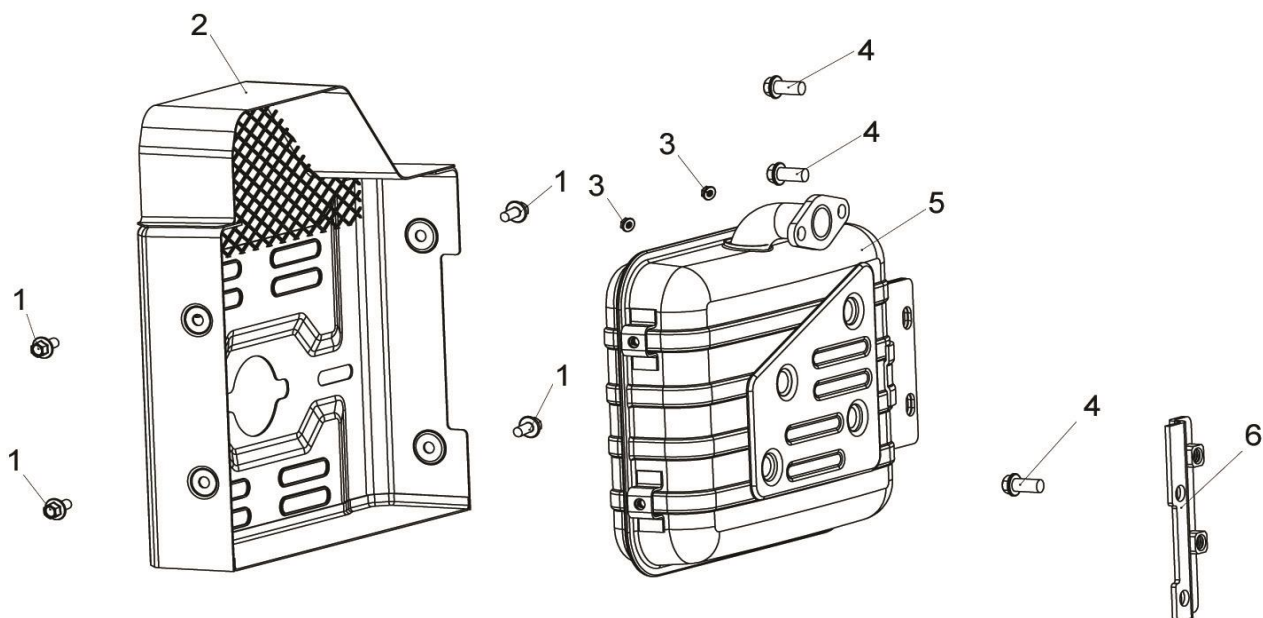
HPG2300i エアークリーナー(AIR CLEANER)

見出しNo.	品目CD	部品名		数量
				Quantity
1・	K-B33201435	エアークリーナー アッシー	Air filter	1
・2	K-B33201188	・エアークリーナーカバー	Air filter casing cover	1
・3	K-B33201189	・エアークリーナーフィルター	Air filter element	1
・4	K-B33201190	・エアークリーナーケース	Air filter seat	1
・5	K-B33201191	・インテークパイプ	Breather tube	1
・6	K-B33201192	・チョークワイヤーブラケット	Choke valve bracket	1
・7	K-D33000163	・フランジボルト	Hexagon bolt with flange	1
8	K-D33000119	フランジナット	Hexagon nut with flange	2
9	K-B33201193	キャップ	Caulking	1
10	K-D33000163	・フランジボルト	Hexagon bolt with flange	2



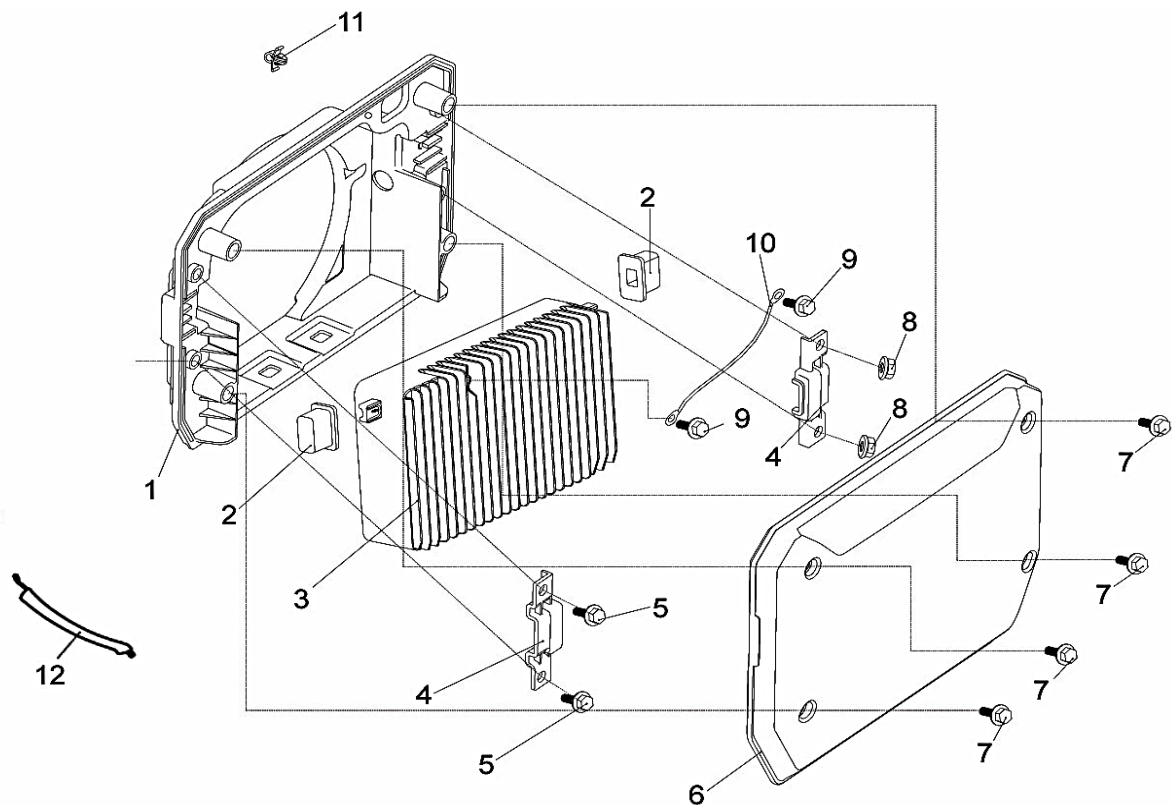
HPG2300i ローター、ステーター(ROTOR.STATOR)

見出しNo.	品目CD	部品名		数量
				Quantity
1	K-D33000164	フランジボルト	Hexagon bolt with flange	2
2	K-B33201437	イグニッションコイル	COIL ASSY.,IGNNTION	1
・	K-B33201472	・スパークプラグキャップ	Cap,Spark Plug	1
3	K-B33201438	ステーター	Motor stator	1
4	K-D33000170	フランジボルト	Hexagon bolt with flange	4
5	K-B33201199	モーターファン	Impeller	1
6	K-B33201200	スタータープーリー	Starting disc	1
7	K-D33000114	フランジナット	Hexagon nut with flange	1
8	K-D33000163	フランジボルト	Hexagon bolt with flange	4
9	K-B33200901	クリップ	Location wire nail	1
10	K-B33201439	ローター	Motor rotor	1



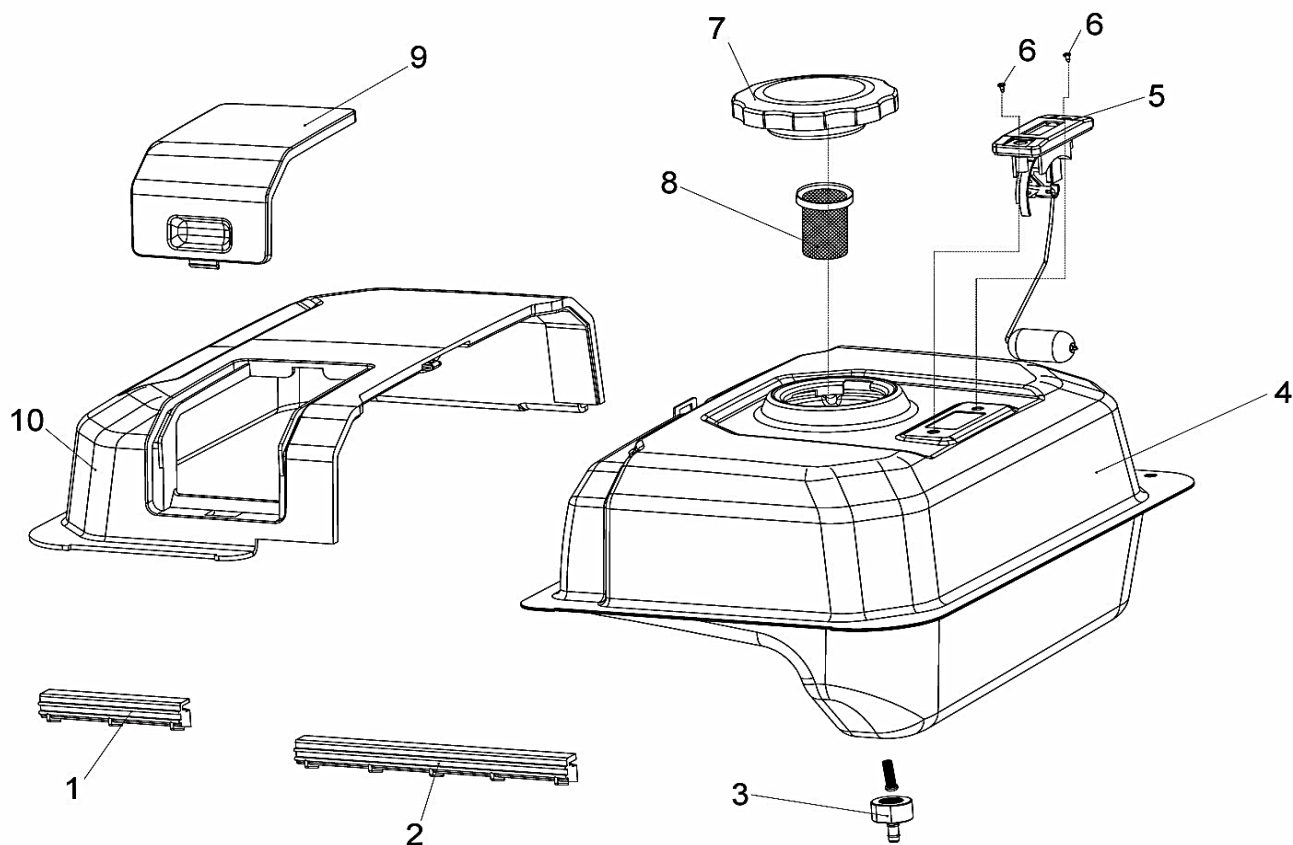
HPG2300i マフラー (MUFFLER)

見出しNo.	品目CD	部品名		数量
				Quantity
1	K-D33000158	フランジボルト	Hexagon bolt with flange	4
2	K-B33201440	マフラーカバー	Muffler guard shield	1
3	K-D33000086	ナット	Hexagon nut	2
4	K-D33000175	フランジボルト	Hexagon bolt with flange	3
5	K-B33201441	マフラー	Muffler	1
6	K-B33201442	マフラーブラケット	Muffler bracket	1



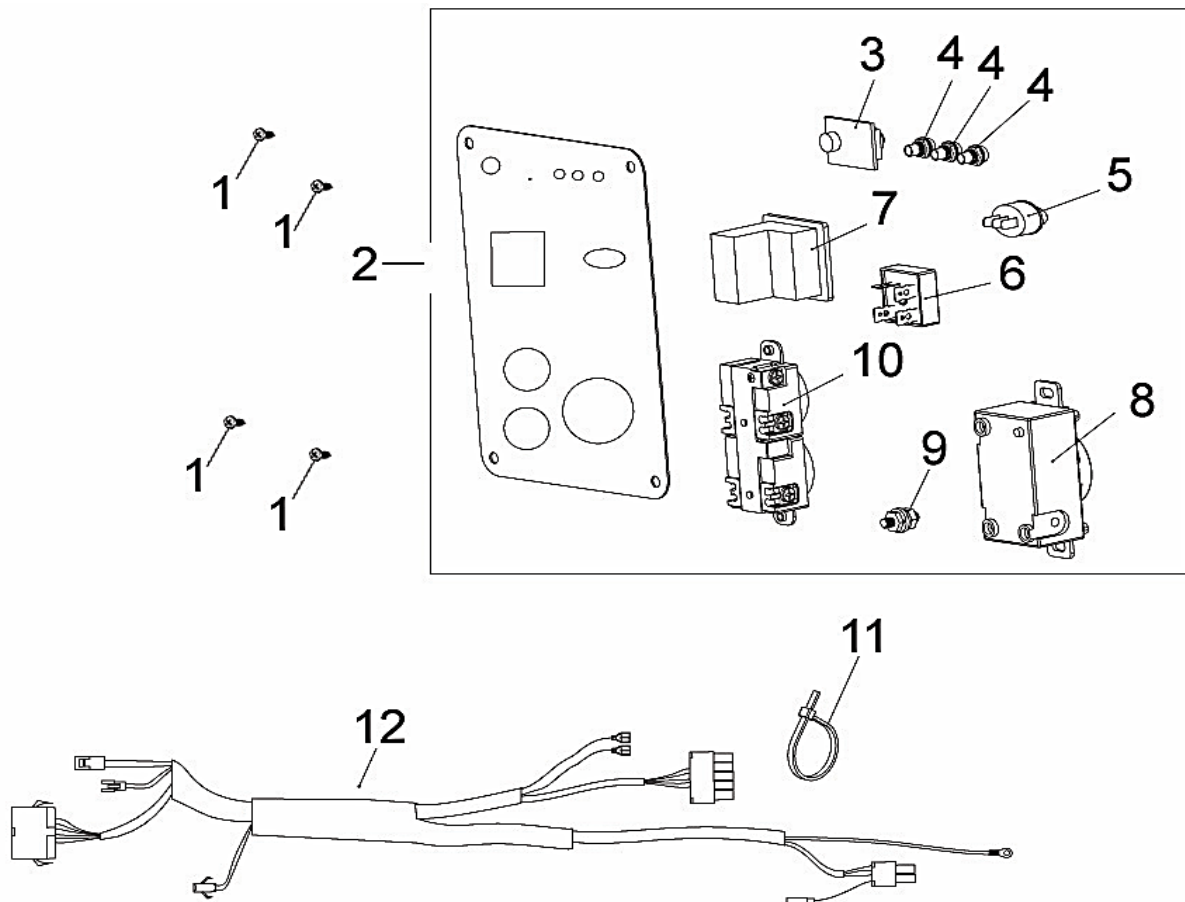
HPG2300i インバーター(INVERTER ASSY)

見出しNo.	品目CD	部品名		数量
				Quantity
1	K-B33201443	インバーターカバー(後)	wind scooper	1
2	K-B33201203	クッションゴム(インバーター)横	Cushioning rubber	2
3	K-B33201444	インバーター	Inverter assy	1
4	K-B33201445	インバーター押え	Platen	2
5	K-D33000164	フランジボルト	Hexagon bolt with flange	2
6	K-B33201446	インバーターカバー(前)	wind scooper	1
7	K-D33000156	フランジボルト	Hexagon bolt with flange	4
8	K-D33000163	フランジボルト	Hexagon nut with flange	2
9	K-D33000153	フランジボルト	Hexagon bolt with flange	2
10	K-B33201447	アース線	Earth wire of general-purpose engine	1
11	K-B33200904	クリップ	Location wire nail	1
12	K-B33201448	ワイヤー止め	Connecting wire	1



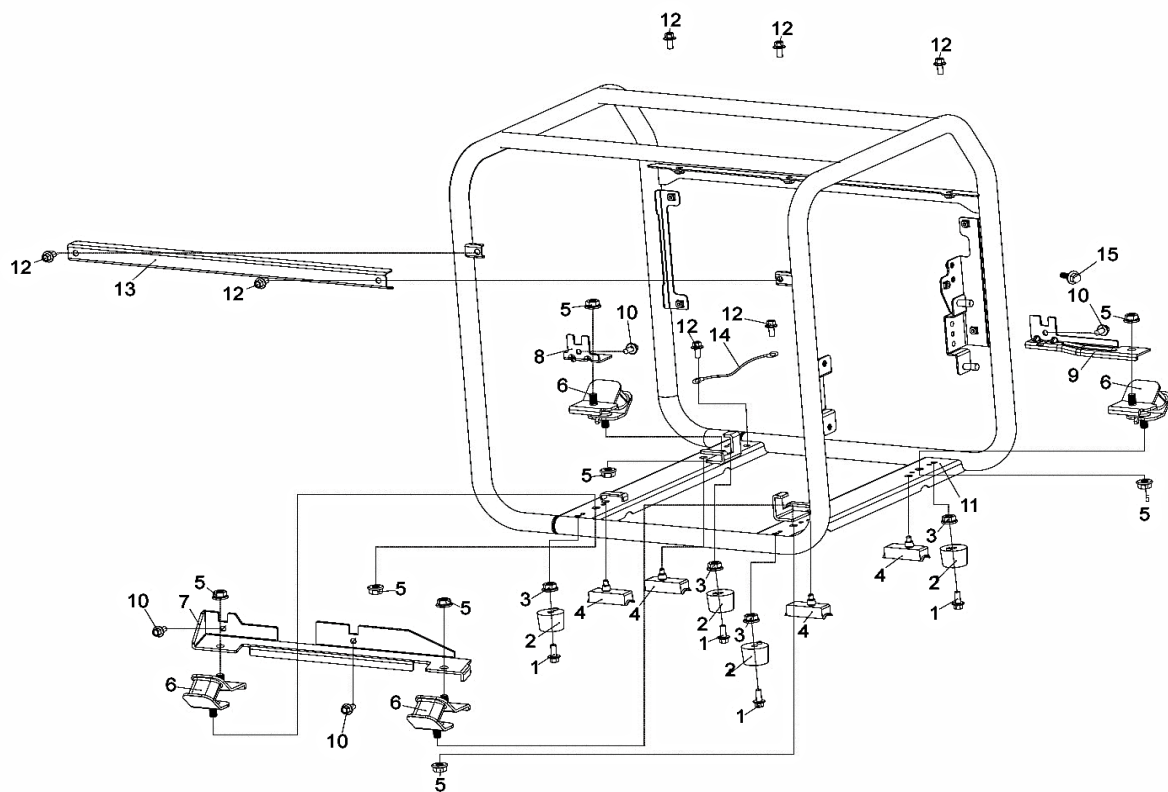
HPG2300i 燃料タンク(FUEL TANK)

見出しNo.	品目CD	部品名		数量
				Quantity
1	K-B33201449	クッションゴム(横カバー)	Cushioning rubber	1
2	K-B33201450	クッションゴム(タンク)	Cushioning rubber	1
3	K-B33200883	燃料タンク継手	Tank oilout	1
4	K-B33201451	燃料タンク	Tank	1
5	K-B33201452	燃料ゲージ	Components of oil level	1
6	K-D33000156	フランジボルト	Cross recessed countersunk head screw	2
7	K-B33200879	燃料タンクキャップ	Tank cap	1
8	K-B33200880	燃料タンクフィルター	Pouring orifice filter screen combination	1
9	K-B33201453	プラグメンテナンスカバー	sparking plug maintainance cover	1
10	K-B33201454	タンク横カバー	Tank decoration cover	1



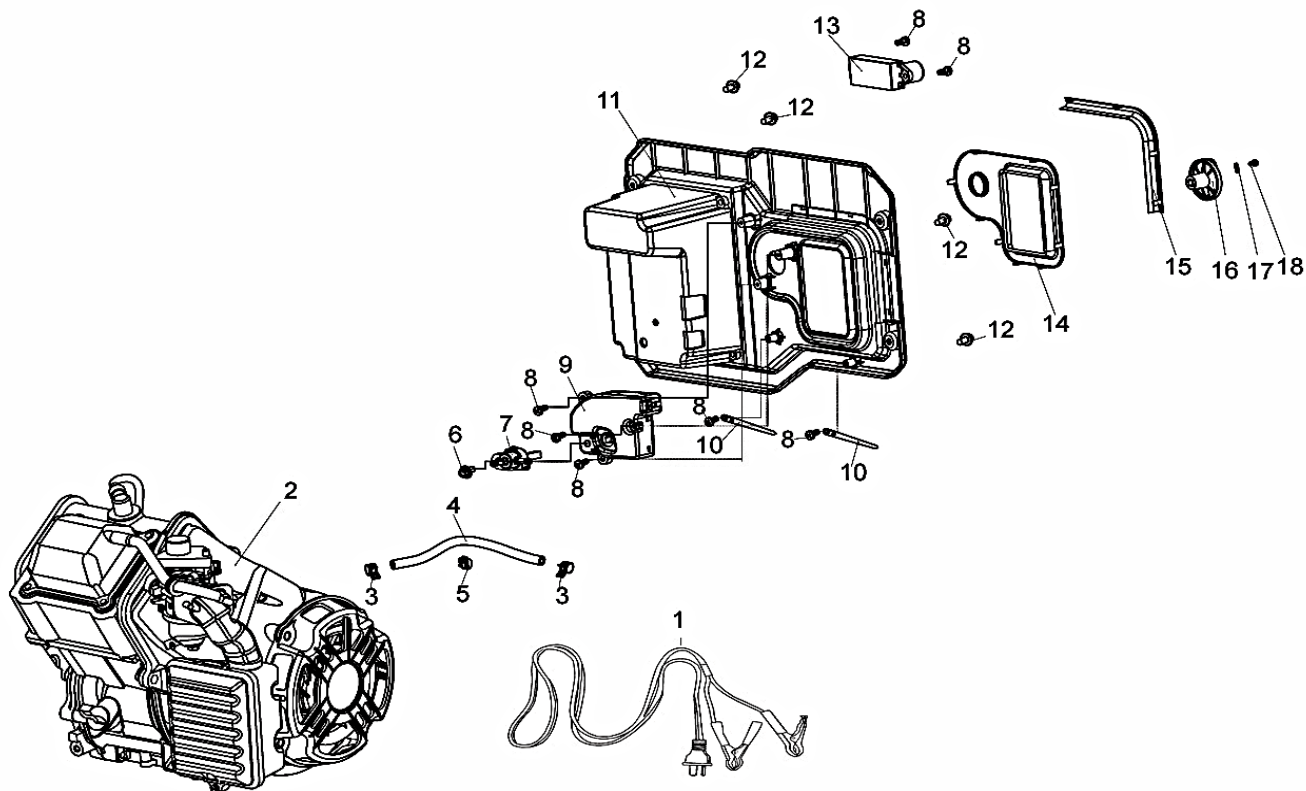
HPG2300i コントロールパネル(CONTROL PANEL)

見出しNo.	品目CD	部品名		数量
				Quantity
1	K-D33000032	十字穴付丸小ネジ	Cross small pan head screws / pad COMP.	4
2	K-B33201455	コントロールパネルASSY	Components of control panel	1
・3	K-B33200890	・周波数切替スイッチ	frequency converter switch	1
・4	K-B33200767	・インジケータライト	Panel output indicator light	1
・5	K-B33200891	・アイドルスイッチ	Idle switch	1
・6	K-B33200742	・整流器	Rectification bridge	1
・7	K-B33200773	・直流端子	Outlet	1
・8	K-B33200829	・コンセント(ソケット) 30A	アメリカン電機 3310L5	1
・9	K-B33201407	・アース端子ASSY	Earth terminal combination	1
・10	K-B33201141	・コンセント(ソケット)	Power socket combination	1
11	K-B33201267	バンド	Strap	1
12	K-B33201457	コントロールパネルハーネス	Control panel harness	1



HPG2300i フレーム(FRAME)

見出しNo.	品目CD	部品名		数量
				Quantity
1	K-D33000161	フランジボルト	Hexagon bolt with flange	4
2	K-B33200679	クッションゴム	Frame shock absorbing seat	4
3	K-D33000119	フランジナット	Hexagon nut with flange	4
4	K-B33201458	緩衝ゴム	Cushioning rubber	4
5	K-D33000120	フランジナット	Hexagon nut with flange	8
6	K-B33200899	防振ゴム(左)	Machine buffering seat	4
7	K-B33201459	エンジン取付(後)	Engine Support plate	1
8	K-B33201460	エンジン取付(前下)	Engine Support plate	1
9	K-B33201461	エンジン取付(下)	Engine Support plate	1
10	K-D33000163	フランジボルト	Hexagon bolt with flange	4
11	K-B33201462	フレーム	Components of frame	1
12	K-D33000159	フランジボルト	Hexagon bolt with flange	9
13	K-B33201463	フレームプレート	Frame sheet guard	1
14	K-B33201464	アース線	Earth wire of general-purpose engine	1
15	K-D33000153	フランジボルト	Hexagon bolt with flange	1



HPG2300i エンジン(Engine assembly)

見出しNo.	品目CD	部品名		数量
				Quantity
1	K-B33200900	充電コード	Connecting wire	1
2		エンジン LC165F-4	Engine assembly	1
3	K-B33200909	ホース止め	Clip combination	2
4	K-B33201465	燃料ホース	Oil tube	1
5	K-B33201067	コードクリップ	Location wire nail	1
6	K-D33000159	フランジボルト	Hexagon bolt with flange	1
7	K-B33201213	燃料スイッチ	Components of oil switch	1
8	K-D33000071	タッピングネジ	Cross recessed pan head tapping screw	7
9	K-B33200911	コンビネーションスイッチ	Combination Switch	1
10	K-B33201467	コード押え	Strap	2
11	K-B33201468	パネルベッド	Panel bed	1
12	K-D33000153	フランジボルト	Hexagon bolt with flange	4
13	K-B33201469	コンデンサー(イグナイター)	Lighter	1
14	K-B33200915	カバー	recoil hand shank cover	1
15	K-B33201470	ウエザーストリップ	antiabrasion bead	1
16	K-B33200917	燃料スイッチノブ	Oil switch knob	1
17	K-D33000226	ワッシャ	Elastic washer	1
18	K-D33000023	十字穴付小ネジ	Cross recessed small pan head screw	1